

# NÁVOD NA PŘÍPRAVU GRAFIKY

## Grafické specifikace:

Rozlišení min.150DPI při velikosti 1:1  
Vše specifikujte v barevném modelu CMYK  
Texty a loga ve křivkách

## Akceptované formáty:

Portable Document Format (.pdf)  
Tagged Image File Format (.tiff)  
InDesign (.indd)

## Tiskové podklady je možno předat:

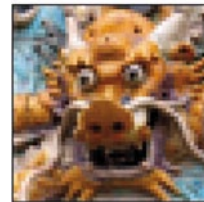
Osobně (CD, DVD, USB)  
Elektronicky (emailem do 10Mb, [www.uschovna.cz](http://www.uschovna.cz), FTP server)

## Maximální velikost dat a náhled motivu:

Pokud mají data více jak 500Mb, pak při ukládání zvolte kompresi JPG (kvalita vysoká - maximální)  
Společně s daty požadujeme i náhled motivu ve formátu JPG

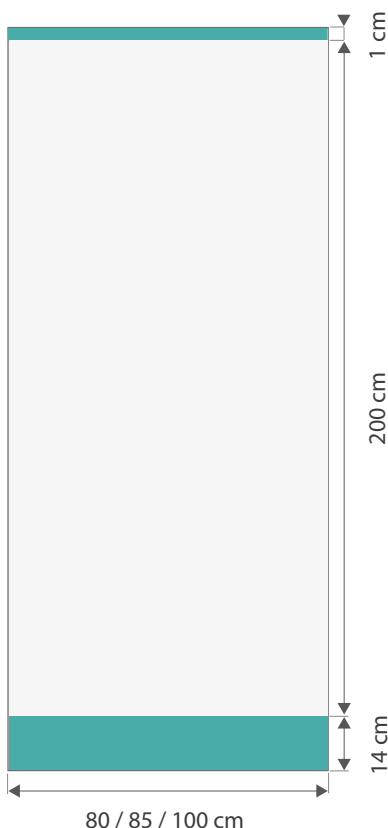


2,5 x 2,5 cm  
v rozlišení 150 DPI



2,5 x 2,5 cm  
v rozlišení 50 DPI  
Detaily jsou nezřetelné -  
vzniká kostičkovaný rastr

## Roll-Up Firefly





Viditelná plocha: š. x 200 cm  
Potištěná plocha: š. x 215 cm

1 cm nahoře překryje lišta  
14 cm se navine do kazety

### Pro vlastní tisk doporučujeme:

Tisk na materiál do gramáže 400g  
Tisk na závěděcím pásu oblepte 2x z obou stran pevnou páskou

 Zelené je vyznačena skrytá plocha  
 Do zelené oblasti nevkládejte texty a loga  
V této oblasti zachovejte grafiku motivu